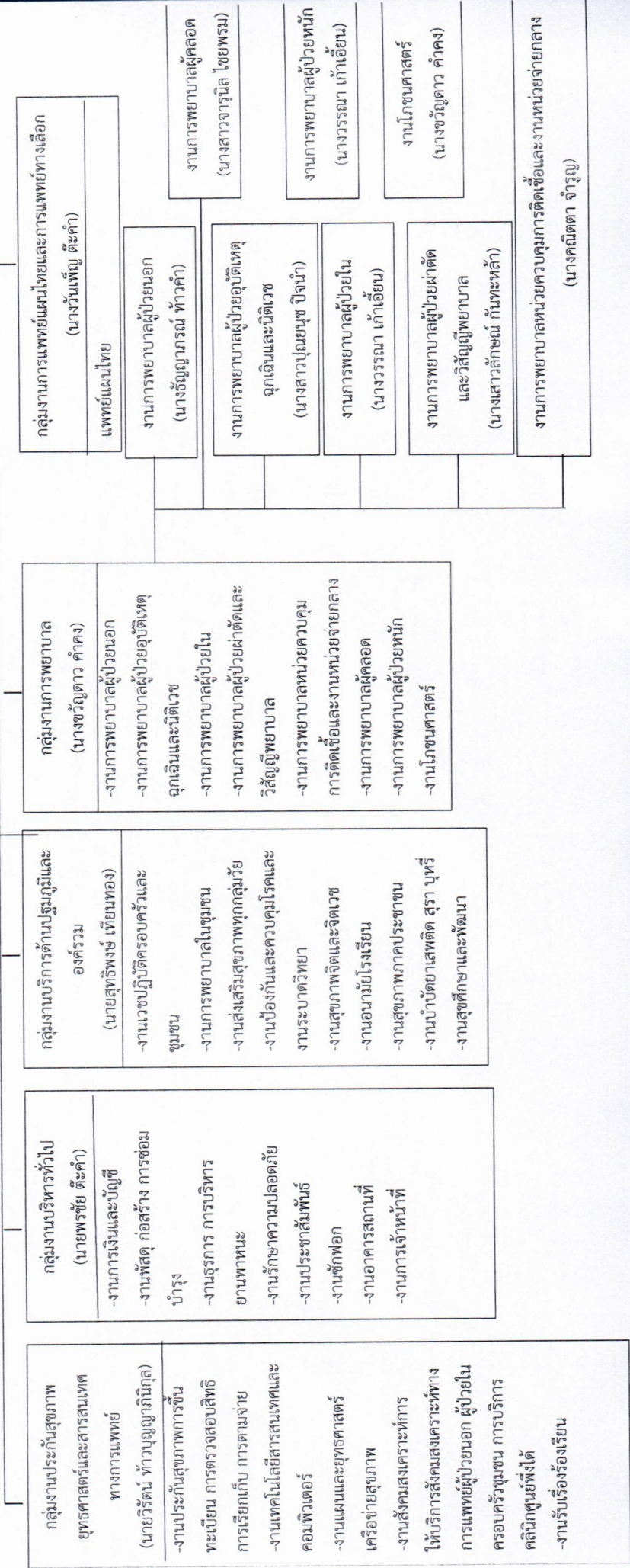
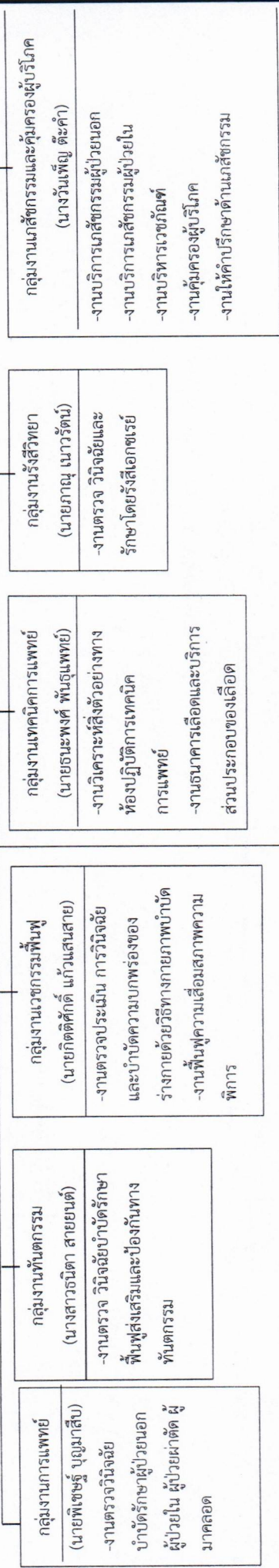


กรณีที่หน่วยงานเข้าไปมีส่วนเกี่ยวข้องกับขอหรือให้ความร่วมมือกับบุคคล นิติบุคคล หรือหน่วยงานของรัฐอื่น  
คำอธิบาย กรอกข้อมูลกรณีที่หน่วยงานของท่านเข้าไปมีส่วนเกี่ยวข้องกับขอหรือให้ความร่วมมือ กับบุคคล นิติบุคคล หรือหน่วยงานของรัฐ  
 อื่น โดยระบุจำนวนครั้งตามประเภทแหล่งของเงินหรือทรัพย์สินที่ใช้

### หน่วยงาน โรงพยาบาลวังชิ้น

ประเภทการร่ำรับ	แหล่งของเงินหรือทรัพย์สินที่ใช้ (ครั้ง)			
	สวัสดิการ	ข้าราชการ / เจ้าหน้าที่ รัฐ	ภาคเอกชน / ประชาชน	รวมจำนวน (ครั้ง)
<b>1) การให้ความร่วมมือกับหน่วยงานของรัฐ</b>				
(1) ทอดผ้าป่า	<input type="text" value="0"/>	<input type="text" value="0"/>	<input type="text" value="0"/>	<input type="text" value="0"/>
(2) ทอดกลืน	<input type="text" value="0"/>	<input type="text" value="0"/>	<input type="text" value="0"/>	<input type="text" value="0"/>
(3) จำหน่ายบัตรกิจกรรมเพื่อ การกุศล	<input type="text" value="0"/>	<input type="text" value="0"/>	<input type="text" value="0"/>	<input type="text" value="0"/>
- กอล์ฟ	<input type="text" value="0"/>	<input type="text" value="0"/>	<input type="text" value="0"/>	<input type="text" value="0"/>
- มวย	<input type="text" value="0"/>	<input type="text" value="0"/>	<input type="text" value="0"/>	<input type="text" value="0"/>
- เติบ - รุ่ง	<input type="text" value="0"/>	<input type="text" value="0"/>	<input type="text" value="0"/>	<input type="text" value="0"/>
- รังมาราธอน	<input type="text" value="0"/>	<input type="text" value="0"/>	<input type="text" value="0"/>	<input type="text" value="0"/>
- ฟุตบอล	<input type="text" value="0"/>	<input type="text" value="0"/>	<input type="text" value="0"/>	<input type="text" value="0"/>
- คอนเสิร์ต	<input type="text" value="0"/>	<input type="text" value="0"/>	<input type="text" value="0"/>	<input type="text" value="0"/>

โครงสร้างบริหารโรงพยาบาลวังชิ้น  
ผู้อำนวยการโรงพยาบาลวังชิ้น  
(นายอมรพันธุ์ สมร)



- ไข่ชีวิตโค-กระบือ	<input type="text" value="0"/>	<input type="text" value="0"/>	<input type="text" value="0"/>	<input type="text" value="0"/>
- จำนวนยาสีฟัน	<input type="text" value="0"/>	<input type="text" value="0"/>	<input type="text" value="0"/>	<input type="text" value="0"/>
- จำนวนยาสีผม	<input type="text" value="0"/>	<input type="text" value="0"/>	<input type="text" value="0"/>	<input type="text" value="0"/>
- จำนวนยาสีฟัน	<input type="text" value="0"/>	<input type="text" value="0"/>	<input type="text" value="0"/>	<input type="text" value="0"/>
- แก้วน้ำ	<input type="text" value="0"/>	<input type="text" value="0"/>	<input type="text" value="0"/>	<input type="text" value="0"/>
- สลากกาชาด	<input type="text" value="0"/>	<input type="text" value="0"/>	<input type="text" value="0"/>	<input type="text" value="0"/>
- อื่น ๆ โปรดระบุ <input type="text"/>	<input type="text" value="0"/>	<input type="text" value="0"/>	<input type="text" value="0"/>	<input type="text" value="0"/>
(4) รับประทานอาหารเพื่อ	<input type="text" value="0"/>	<input type="text" value="0"/>	<input type="text" value="0"/>	<input type="text" value="0"/>
- ช่วยเหลือผู้ประสบภัยพิบัติ	<input type="text" value="0"/>	<input type="text" value="0"/>	<input type="text" value="0"/>	<input type="text" value="0"/>
- ทานบารุงศาสนา	<input type="text" value="0"/>	<input type="text" value="0"/>	<input type="text" value="0"/>	<input type="text" value="0"/>
- ช่วยเหลือผู้ด้อยโอกาส	<input type="text" value="0"/>	<input type="text" value="0"/>	<input type="text" value="0"/>	<input type="text" value="0"/>
- อื่น ๆ โปรดระบุ <input type="text"/>	<input type="text" value="0"/>	<input type="text" value="0"/>	<input type="text" value="0"/>	<input type="text" value="0"/>

2) การให้ความร่วมมือกับบุคคล กลุ่มบุคคล ชุมชน สมาคมฯ

(1) ทอดผ้าป่า	<input type="text" value="0"/>	<input type="text" value="0"/>	<input type="text" value="0"/>	<input type="text" value="0"/>
---------------	--------------------------------	--------------------------------	--------------------------------	--------------------------------

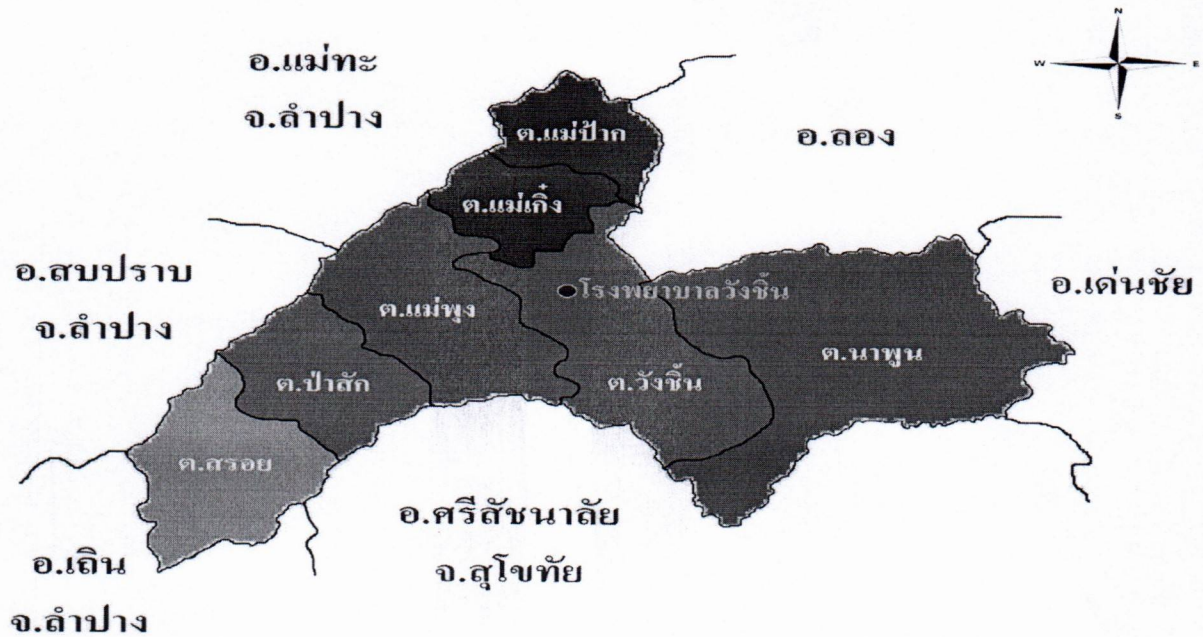
๕. พัฒนาภาคีเครือข่าย และส่งเสริมให้ประชาชนมีความรอบรู้เรื่องสุขภาพ
๖. พัฒนาระบบบริการที่เหมาะสมสำหรับผู้สูงอายุ

#### ยุทธศาสตร์

๑. พัฒนาระบบบริหาร ระบบบริการ ให้สอดคล้องเทคโนโลยีที่ทันสมัย
๒. เสริมสร้างศักยภาพของภาคีเครือข่าย ให้ประชาชนสามารถจัดการปัญหาสุขภาพได้
๓. ส่งเสริมและสนับสนุนให้ประชาชนมีความรอบรู้ด้านสุขภาพ
๔. พัฒนาคุณภาพชีวิตผู้สูงอายุให้เหมาะสมตามบริบทของพื้นที่

(2) ทอดกรฐิน	<input type="text" value="0"/>	<input type="text" value="0"/>	<input type="text" value="0"/>	<input type="text" value="0"/>
(3) จำนวนยบัตรกิจกรรมเพื่อการกุศล	<input type="text" value="0"/>	<input type="text" value="0"/>	<input type="text" value="0"/>	<input type="text" value="0"/>
- กอล์ฟ	<input type="text" value="0"/>	<input type="text" value="0"/>	<input type="text" value="0"/>	<input type="text" value="0"/>
- มวย	<input type="text" value="0"/>	<input type="text" value="0"/>	<input type="text" value="0"/>	<input type="text" value="0"/>
- เติน - รุ่ง	<input type="text" value="0"/>	<input type="text" value="0"/>	<input type="text" value="0"/>	<input type="text" value="0"/>
- รุ่งมาราธอน	<input type="text" value="0"/>	<input type="text" value="0"/>	<input type="text" value="0"/>	<input type="text" value="0"/>
- ฟุตบอล	<input type="text" value="0"/>	<input type="text" value="0"/>	<input type="text" value="0"/>	<input type="text" value="0"/>
- คอนเสิร์ต	<input type="text" value="0"/>	<input type="text" value="0"/>	<input type="text" value="0"/>	<input type="text" value="0"/>
- ไ้ถีชีวิตโค-กระบือ	<input type="text" value="0"/>	<input type="text" value="0"/>	<input type="text" value="0"/>	<input type="text" value="0"/>
- จำนวนยเสื้อ	<input type="text" value="0"/>	<input type="text" value="0"/>	<input type="text" value="0"/>	<input type="text" value="0"/>
- จำนวนยเข็มกลัด	<input type="text" value="0"/>	<input type="text" value="0"/>	<input type="text" value="0"/>	<input type="text" value="0"/>
- จำนวนยกระเป๋	<input type="text" value="0"/>	<input type="text" value="0"/>	<input type="text" value="0"/>	<input type="text" value="0"/>
- จำนวนยแก้วน้ำ	<input type="text" value="0"/>	<input type="text" value="0"/>	<input type="text" value="0"/>	<input type="text" value="0"/>
- จำนวนยหมวก	<input type="text" value="0"/>	<input type="text" value="0"/>	<input type="text" value="0"/>	<input type="text" value="0"/>
- จำนวนยสติกกาชาด	<input type="text" value="0"/>	<input type="text" value="0"/>	<input type="text" value="0"/>	<input type="text" value="0"/>

## ข้อมูลทั่วไปโรงพยาบาลวังชิ้น



### ประวัติโรงพยาบาลวังชิ้น

โรงพยาบาลวังชิ้น เป็นโรงพยาบาลชุมชน ขนาด ๓๐ เตียง สังกัด สำนักงานสาธารณสุขจังหวัดแพร่ สำนักงานปลัดกระทรวงสาธารณสุข กระทรวงสาธารณสุข มีเนื้อที่ ๒๕ ไร่ ตั้งอยู่เลขที่ ๑๑๕ หมู่ที่ ๘ ตำบล วังชิ้น อำเภอวังชิ้น จังหวัดแพร่ ก่อตั้งเมื่อเดือนพฤศจิกายน ๒๕๒๖ ได้รับบริจาคสร้างตึกผู้ป่วยในปี ๒๕๒๘ จึงสามารถรับผู้ป่วยในได้ ๑๘ เตียง และได้รับอนุมัติจากรัฐบาล ให้ขยายการให้บริการเป็น โรงพยาบาลขนาด ๓๐ เตียง เมื่อปี ๒๕๓๗ จึงมีการสร้างตึกผู้ป่วยนอก และผู้ป่วยในเพิ่มเติม และเปิดรับผู้ป่วยได้เต็ม ๓๐ เตียงในปี ๒๕๓๘

### วิสัยทัศน์ (Vision)

องค์กรเป็นเลิศ ก้าวทันเทคโนโลยี พหุภาคีเข้มแข็ง สู่อัจฉริยะผู้สูงอายุคุณภาพดี

### พันธกิจ (Mission)

๑. พัฒนาระบบบริการสุขภาพโดยใช้หลักเกณฑ์เวชศาสตร์ครอบครัว
๒. พัฒนาระบบบริหารตามหลักธรรมาภิบาล
๓. พัฒนาศักยภาพบุคลากร เสริมสร้างกำลังใจให้เป็นองค์กรแห่งความสุข
๔. พัฒนาระบบเทคโนโลยีให้มีประสิทธิภาพ

- อื่น ๆ โปรดระบุ	<input type="text" value="0"/>	<input type="text" value="0"/>	<input type="text" value="0"/>	<input type="text" value="0"/>
(4) รับบริจาคทรัพย์สินเพื่อ	<input type="text" value="0"/>	<input type="text" value="0"/>	<input type="text" value="0"/>	<input type="text" value="0"/>
- ช่วยเหลือผู้ประสบภัยพิบัติ	<input type="text" value="0"/>	<input type="text" value="0"/>	<input type="text" value="0"/>	<input type="text" value="0"/>
- ทานบารุงศาสนา	<input type="text" value="0"/>	<input type="text" value="0"/>	<input type="text" value="0"/>	<input type="text" value="0"/>
- ช่วยเหลือผู้ด้อยโอกาส	<input type="text" value="0"/>	<input type="text" value="0"/>	<input type="text" value="0"/>	<input type="text" value="0"/>
- อื่น ๆ โปรดระบุ	<input type="text" value="0"/>	<input type="text" value="0"/>	<input type="text" value="0"/>	<input type="text" value="0"/>

## 3) กรณีอื่น ๆ โปรดระบุ

<input type="text" value="0"/>	<input type="text" value="0"/>	<input type="text" value="0"/>	<input type="text" value="0"/>	<input type="text" value="0"/>
รวม	<input type="text" value="0"/>	<input type="text" value="0"/>	<input type="text" value="0"/>	<input type="text" value="0"/>
ผู้บันทึก : เบอร์โทรติดต่อ :	นางขวัญดารา คำคง 0939014747	ผู้ตรวจสอบ :	ฉมรพันธุ์ สมร	

## สารบัญ

เรื่อง	หน้า
ข้อมูลทั่วไปโรงพยาบาลวังชิ้น	๑
โครงสร้างบริหารโรงพยาบาลวังชิ้น	๓
ทิศทางการพัฒนาบุคลากร	๔
แผนพัฒนาบุคลากรโรงพยาบาลวังชิ้นปีงบประมาณ พ.ศ. ๒๕๖๕	๖
ภาคผนวก	๙



กรณีหน่วยงานดำเนินการเรียไร  
คำอธิบาย กรอกข้อมูลกรณีการเรียไรโดยระบุจำนวนครั้งตามการดำเนินการ

**หน่วยงาน โรงพยาบาลวังชิ้น**

\*หมายเหตุ ใ้กรอกเว้นไม่ต้องของอนุมัติตาม ข้อ 19

- 1 = เป็นนโยบายเร่งด่วนของรัฐบาล และมีมติคณะรัฐมนตรีให้เรียไรได้
- 2 = เป็นการเรียไรที่รัฐบาลหรือหน่วยงานของรัฐจำเป็นต้องดำเนินการ เพื่อช่วยเหลือผู้เสียหาย หรือบรรเทาความเสียหายที่เกิดจากสาธารณภัยหรือเหตุการณ์ที่สำคัญ
- 3 = เป็นการเรียไรเพื่อร่วมกันทำบุญเนื่องในโอกาสการทอดผ้าพระกฐินพระราชทาน
- 4 = เป็นการเข้าไปมีส่วนเกี่ยวข้องกับการเรียไรตามข้อ 18 (4) ซึ่ง กคร. ได้ประกาศในราชกิจจานุเบกษา ยกเว้นให้หน่วยงานของรัฐดำเนินการใ้โดยไม่ต้องของอนุมัติ
- 5 = เป็นการใ้ความร่วมมือกับหน่วยงานของรัฐอื่นที่ใ้กรอกอนุมัติหรือใ้กรอกเว้นในการขออนุมัติ ตามระเบียบนี้แล้ว

ประเภทการเรียไร	การดำเนินงานตามระเบียบสำนักนายกรัฐมนตรีว่าด้วยการเรียไรของหน่วยงานของรัฐ พ.ศ. 2566 (ครั้ง)				รวมจำนวน (ครั้ง)		
	ขออนุญาตจาก กคร. ตามข้อ 18	ไม่ใ้ขออนุญาตจาก กคร. (กรณีวงเงินไม่เกิน 500,000)	ใ้กรอกกรเว้นไม่ต้องของอนุมัติตาม ข้อ 19				
<b>1) การเรียไรเพื่อประโยชน์ของหน่วยงาน</b>							
(1) ทอดผ้าป่า	0	0	1 0	2 0	3 0	4 0	0
(2) ทอดกฐิน	0	0	1 0	2 0	3 0	4 0	0
(3) จำหน่ายบัตรกิจกรรมเพื่อการกุศล	0	0	1 0	2 0	3 0	4 0	0
- กอล์ฟ	0	0	1 0	2 0	3 0	4 0	0

## คำนำ

โรงพยาบาลวังซัน เป็นองค์กรภายใต้สำนักงานสาธารณสุขจังหวัดแพร่ โดยมีวิสัยทัศน์ “องค์กรเป็นเลิศ ก้าวทันเทคโนโลยี พหุภาคีเข้มแข็ง สู้สังคมผู้สูงอายุคุณภาพดี” มีการกำหนด แผนยุทธศาสตร์การพัฒนาโรงพยาบาลวังซัน พ.ศ. ๒๕๖๔ - ๒๕๖๗ เพื่อให้การดำเนินงานตาม อำนาจหน้าที่ของโรงพยาบาลวังซัน สอดคล้องกับ ทิศทางการพัฒนาประเทศตามแผนยุทธศาสตร์ชาติ ๒๐ ปี ด้านสาธารณสุข (พ.ศ. ๒๕๖๐ - ๒๕๗๙) แผนพัฒนาเศรษฐกิจและสังคมแห่งชาติ ฉบับที่ ๑๒ (พ.ศ. ๒๕๖๕ - ๒๕๖๙) และนโยบายประเทศไทย ๔.๐ การจัดทำแผนพัฒนาบุคลากรโรงพยาบาลวังซันปีงบประมาณ พ.ศ. ๒๕๖๖ ได้จัดทำให้สอดคล้องกับยุทธศาสตร์ของโรงพยาบาลวังซันในมิติด้านพัฒนาองค์กร การพัฒนาโรงพยาบาลวังซันให้เป็นองค์กรเป็นเลิศ ก้าวทันเทคโนโลยี เพื่อยกระดับโรงพยาบาลวังซันที่บริการผ่านระบบดิจิทัล เสริมสร้างความเชี่ยวชาญแก่บุคลากรในการขับเคลื่อนและพัฒนาการบริการสุขภาพ อย่างมีอาชีพเสริมสร้างธรรมาภิบาลในหน่วยงาน และส่งเสริมการมีส่วนร่วมของบุคลากรและภาคีทุกภาคส่วน ในการพัฒนาระบบบริการสุขภาพ และพัฒนาสู่องค์กรแห่งความสุข องค์กรแห่งการเรียนรู้ และวัฒนธรรมค่านิยม ร่วม MOPH โดยความเห็นชอบของคณะกรรมการบริหารโรงพยาบาลวังซัน ปีงบประมาณ พ.ศ. ๒๕๖๖ เพื่อใช้เป็นแนวทางการพัฒนาบุคลากรของโรงพยาบาลวังซันต่อไป ขอขอบคุณ คณะผู้บริหาร คณะกรรมการ และบุคลากรโรงพยาบาลวังซันทุกท่านที่มีส่วนร่วมในการจัดทำแผนพัฒนาบุคลากรโรงพยาบาลวังซัน ปีงบประมาณ พ.ศ. ๒๕๖๖ ในครั้งนี้จนสำเร็จด้วยดี

โรงพยาบาลวังซัน

มกราคม ๒๕๖๖

- มวย	0	0	1 0 2 0 3 0 4 0	0
- เติม - รุ่ง	0	0	1 0 2 0 3 0 4 0	0
- รุ่งมาราธอน	0	0	1 0 2 0 3 0 4 0	0
- ฟุตบอล	0	0	1 0 2 0 3 0 4 0	0
- คอนเสิร์ต	0	0	1 0 2 0 3 0 4 0	0
- ใต้ชีวิตโค-กระบือ	0	0	1 0 2 0 3 0 4 0	0
- จำนวนยลื้อ	0	0	1 0 2 0 3 0 4 0	0
- จำนวนยืมกอล์ฟ	0	0	1 0 2 0 3 0 4 0	0
- จำนวนยกระเป่า	0	0	1 0 2 0 3 0 4 0	0
- จำนวนยแกวาน้ำ	0	0	1 0 2 0 3 0 4 0	0

แผนพัฒนาบุคลากรโรงพยาบาลวังชิ้น  
ปีงบประมาณ พ.ศ. ๒๕๖๖

โรงพยาบาลวังชิ้น  
สำนักงานปลัดกระทรวงสาธารณสุข  
กระทรวงสาธารณสุข

- จำหน่ายหมวก	0	0	1 0 2 0 3 0 4	0
- จำหน่ายสลากกาชาด	0	0	1 0 2 0 3 0 4	0
- อื่น ๆ โปรดระบุ	0	0	1 0 2 0 3 0 4	0
(4) รับผิดชอบต่อแพทย์เพื่อ	0	0	1 0 2 0 3 0 4	0
- ก่อสร้างอาคาร	0	0	1 0 2 0 3 0 4	0
- ซ่อมแซมอาคาร	0	0	1 0 2 0 3 0 4	0
- จัดซื้อวัสดุ - ครุภัณฑ์ทางการแพทย์	0	0	1 0 2 0 3 0 4	0
- สนับสนุนค่าอาหารกลางวันสำหรับผู้ป่วย	0	0	1 0 2 0 3 0 4	0
- สนับสนุนของใช้ส่วนตัวสำหรับผู้ป่วย	0	0	1 0 2 0 3 0 4	0
- อื่น ๆ โปรดระบุ	0	0	1 0 2 0 3 0 4	0

## 2) การร่ายพระเพื่อสาธารณประโยชน์

(1) ทอดผ้าป่า	0	0	1 0	2 0	3 0	4	0
			0	5 0			
(2) ทอดกลืน	0	0	1 0	2 0	3 0	4	0
			0	5 0			
(3) จำนวนายับัตรกิจกรรมเพื่อ การกุศล	0	0	1 0	2 0	3 0	4	0
			0	5 0			
- กอล์ฟ	0	0	1 0	2 0	3 0	4	0
			0	5 0			
- มวย	0	0	1 0	2 0	3 0	4	0
			0	5 0			
- เต้น - รุ่ง	0	0	1 0	2 0	3 0	4	0
			0	5 0			
- รุ่งมาราธอน	0	0	1 0	2 0	3 0	4	0
			0	5 0			
- ฟุตบอล	0	0	1 0	2 0	3 0	4	0
			0	5 0			
- คอนเสิร์ต	0	0	1 0	2 0	3 0	4	0
			0	5 0			



- หน่วยงานราชการ	<input type="text" value="0"/>	<input type="text" value="0"/>	<input type="text" value="1"/> <input type="text" value="0"/>	<input type="text" value="0"/> <input type="text" value="2"/> <input type="text" value="0"/> <input type="text" value="5"/> <input type="text" value="0"/>	<input type="text" value="3"/> <input type="text" value="0"/> <input type="text" value="0"/>	<input type="text" value="4"/>	<input type="text" value="0"/>
- ช่วยเหลือผู้ด้อยโอกาส	<input type="text" value="0"/>	<input type="text" value="0"/>	<input type="text" value="1"/> <input type="text" value="0"/>	<input type="text" value="0"/> <input type="text" value="2"/> <input type="text" value="0"/> <input type="text" value="5"/> <input type="text" value="0"/>	<input type="text" value="3"/> <input type="text" value="0"/> <input type="text" value="0"/>	<input type="text" value="4"/>	<input type="text" value="0"/>
- อื่น ๆ โปรดระบุ	<input type="text" value="0"/>	<input type="text" value="0"/>	<input type="text" value="1"/> <input type="text" value="0"/>	<input type="text" value="0"/> <input type="text" value="2"/> <input type="text" value="0"/> <input type="text" value="5"/> <input type="text" value="0"/>	<input type="text" value="3"/> <input type="text" value="0"/> <input type="text" value="0"/>	<input type="text" value="4"/>	<input type="text" value="0"/>

## 3) กรณีอื่น ๆ โปรดระบุ

<input type="text" value="0"/>	<input type="text" value="0"/>	<input type="text" value="1"/> <input type="text" value="0"/> <input type="text" value="2"/> <input type="text" value="0"/> <input type="text" value="5"/> <input type="text" value="0"/>	<input type="text" value="3"/> <input type="text" value="0"/> <input type="text" value="0"/>	<input type="text" value="4"/>	<input type="text" value="0"/>	
<b>รวม</b>	<input type="text" value="0"/>	<input type="text" value="0"/>	<input type="text" value="1"/> <input type="text" value="0"/> <input type="text" value="2"/> <input type="text" value="0"/> <input type="text" value="5"/> <input type="text" value="0"/>	<input type="text" value="3"/> <input type="text" value="0"/> <input type="text" value="0"/>	<input type="text" value="4"/>	<input type="text" value="0"/>
ผู้บันทึก : เบอร์โทรติดต่อ :	นางขวัญฤตา คำคง 0939014747	ผู้ตรวจสอบ :	อมรพันธ์ สมร			



กรุณารอกจำนวนครั้งที่ได้รับ

## หน่วยงาน โรงพยาบาลวังชัน

one\_other\_detail

ของขวัญหรือประโยชน์อื่นใดที่ได้รับมูลค่าไม่เกิน 3,000 บาท	จำนวนครั้งที่ได้รับ (ครั้ง)
1. ได้รับจาก	<input type="text" value="0"/>
1.1 ภาครัฐ	<input type="text" value="0"/>
1.2 ภาคเอกชน	<input type="text" value="0"/>
1.2 ประชาชน	<input type="text" value="0"/>
1.4 อื่น ๆ โปรดระบุ <input type="text"/>	<input type="text" value="0"/>
<b>รวม</b>	<input type="text" value="0"/>

กรณารายละเอียดของของขวัญที่ได้รับจากข้อ 1 ได้รับจาก ดำเนินการดังนี้	
2.รับในนาม	
2.1 หน่วยงาน	<input type="text" value="0"/>
2.2 รายบุคคล	<input type="text" value="0"/>
3.โอกาสในการรับ	
3.1 เทศกาลต่าง ๆ (เช่น วันปีใหม่ วันสงกรานต์)	<input type="text" value="0"/>
3.2 โอกาสสำคัญ (เช่น เกษียณอายุ แสดงความยินดี แสดงความขอบคุณ)	<input type="text" value="0"/>
3.3 อื่น ๆ โปรดระบุ <input type="text"/>	<input type="text" value="0"/>
4.การดำเนินการ	
4.1 ให้ยึดถือเป็นประโยชน์ส่วนบุคคล	<input type="text" value="0"/>

☺ ๑๒๓๔๕๖๗๘๙

	4. การดำเนินการ
	4.1 วัตถุประสงค์และเป้าหมายที่ชัดเจน
0	4.2 ส่วนงานที่เกี่ยวข้อง
0	4.3 ส่วนงานที่เกี่ยวข้อง
0	4.4 ส่วนงานที่เกี่ยวข้อง
☺ ๑๒๓๔๕๖๗๘๙	ผู้บันทึก : เบอร์โทรศัพท์ :

4.2 ส่งคืนแก่ผู้ให้	<input type="text" value="0"/>
4.3 ส่งมอบให้แก่หน่วยงาน	<input type="text" value="0"/>
4.4 อื่น ๆ โปรดระบุ <input type="text"/>	<input type="text" value="0"/>
ผู้บันทึก : <input type="text" value="นางขวัญดาว คำคง"/> เบอร์โทรติดต่อ : <input type="text" value="0939014747"/>	ผู้ตรวจสอบ : <input type="text" value="อมรพันธุ์ สมร"/>

☒ อัปเดตข้อมูล
📌 ยืนยันการส่งข้อมูล

จำนวนของวิทยุโทรทัศน์ที่ได้รับมอบหมาย 3,000 บาท	
1. ได้รับจาก	<input type="text" value="0"/>
1.1 ภาครัฐ	<input type="text" value="0"/>
1.2 ภาคเอกชน	<input type="text" value="0"/>
1.3 ประชาชน	<input type="text" value="0"/>
1.4 อื่น ๆ โปรดระบุ	<input type="text" value="0"/>
รวม	<input type="text" value="0"/>

การประชาสัมพันธ์ของวิทยุโทรทัศน์จากข้อ 1 ได้รับจากดำเนินการดังนี้	
2.รับในนาม	<input type="text" value="0"/>
2.1 หน่วยงาน	<input type="text" value="0"/>
2.2 บุคคล	<input type="text" value="0"/>
รายงานผลการรับวิทยุโทรทัศน์ในคืน 3,000 บาท ตามแบบฟอร์มการประกวดและแจ้งรายการที่จัดแต่แห่งชาติ เรื่อง หลักเกณฑ์การรับวิทยุโทรทัศน์โดยคณะกรรมการของเจ้าพนักงานของรัฐ พ.ศ. 2563 ( <a href="https://stopcorruption.moph.go.th/app/gift/upload/files/S-2563.pdf">https://stopcorruption.moph.go.th/app/gift/upload/files/S-2563.pdf</a> ) และระเบียบสำนักงานตำรวจแห่งชาติของวิทยุโทรทัศน์ และระเบียบสำนักงานตำรวจแห่งชาติของวิทยุโทรทัศน์ของวิทยุโทรทัศน์ (พ.ศ. 2565) ( <a href="https://stopcorruption.moph.go.th/app/gift/upload/files/S-2565.pdf">https://stopcorruption.moph.go.th/app/gift/upload/files/S-2565.pdf</a> )	<p>Choose File</p> <p>No file...hosen</p> <p>นามสกุล pdf / jpg / png / zip</p> <p>*เอกสารแนบขนาดใหญ่เกิน 2MB</p> <p>บุคคล</p> <p>แบบหลักฐาน กรณี รับในนามราย</p>
3. ภาสารในการรับ	
3.1 ภาสารต่าง ๆ (เช่น วิทยุโทรทัศน์สาธารณะ)	<input type="text" value="0"/>
3.2 ภาสารศึกษา (เช่น ภาสารวิทยุโทรทัศน์ และ ความมั่นคง และ ความปลอดภัย)	<input type="text" value="0"/>
3.3 อื่น ๆ โปรดระบุ	<input type="text" value="0"/>

กรุณารอกจำนวนครั้งที่ได้รับ

## หน่วยงาน โรงพยาบาลวังชิ้น

ของขวัญหรือประโยชน์อื่นใดที่ได้รับมูลค่าเกิน 3,000 บาท	จำนวนครั้งที่ได้รับ (ครั้ง)
1. ได้รับจาก	<input type="text" value="0"/>
1.1 ภาครัฐ	<input type="text" value="0"/>
1.2 ภาคเอกชน	<input type="text" value="0"/>
1.3 ประชาชน	<input type="text" value="0"/>
1.4 อื่น ๆ โปรดระบุ <input type="text"/>	<input type="text" value="0"/>
<b>รวม</b>	<input type="text" value="0"/>

กรุณาระบุรายละเอียดของขวัญที่ได้รับจากข้อ 1 ได้รับจาก ดำเนินการดังนี้

2.รับในนาม	
2.1 หน่วยงาน	<input type="text" value="0"/>
2.2 รายบุคคล รายงานเมื่อมีการรับทรัพย์สินหรือประโยชน์อื่นใดเกิน 3,000 บาท ตามแบบฟอร์มท้ายประกาศคณะกรรมการป้องกันและปราบปรามการทุจริตแห่งชาติ เรื่อง หลักเกณฑ์การรับทรัพย์สินหรือประโยชน์อื่นใดโดย ธรรมจรรยาของเจ้าพนักงานของรัฐ พ.ศ. 2563 ( <a href="https://stopcorruption.moph.go.th/app/gift/upload/files/S-2563.pdf">https://stopcorruption.moph.go.th/app/gift/upload/files/S-2563.pdf</a> ) และระเบียบสำนักนายกรัฐมนตรี ว่าด้วยการให้หรือรับของขวัญ ของเจ้าหน้าที่ของรัฐ พ.ศ. 2565 ( <a href="https://stopcorruption.moph.go.th/app/gift/upload/files/S-2565.pdf">https://stopcorruption.moph.go.th/app/gift/upload/files/S-2565.pdf</a> )	<input type="text" value="0"/>  แนบหลักฐาน กรณี รับในนามรายบุคคล **เอกสารแนบขนาดไม่เกิน 2MB นามสกุล pdf / jpg / png / zip  >> ตรวจสอบข้อมูล << ( <a href="https://stopcorruption.moph.go.th/app/gift/upload/file">https://stopcorruption.moph.go.th/app/gift/upload/file</a> )
3.โอกาสในการรับ	
3.1 เทศกาลต่าง ๆ (เช่น วันปีใหม่ วันสงกรานต์)	<input type="text" value="0"/>



3.2 โอกาสสำคัญ (เช่น เกษียณอายุ แสดงความยินดี แสดงความขอบคุณ)	0
3.3 อื่น ๆ โปรดระบุ เงินบริจาค	0
4.การดำเนินการ	
4.1 ให้ยึดถือเป็นประโยชน์ส่วนบุคคล	0
4.2 ส่งคืนแก่ผู้ให้	0
4.3 ส่งมอบให้แก่หน่วยงาน	0
4.4 อื่น ๆ โปรดระบุ	0
ผู้บันทึก : ขวัญดาว คำคง เบอร์โทรติดต่อ : 0939014748	ผู้ตรวจสอบ : อมรพันธุ์ สมร